

# WMS Reinach



# Die WMS 3 + 1 = 2

**Deine Mittelschule**

**Deine Wirtschafts-  
ausbildung**

**Deine Zukunft**



**Wir  
Machen  
Stark.**

Wirtschaftsmittelschule (WMS)  
Mehr als eine Schule. Mehr als ein Beruf.

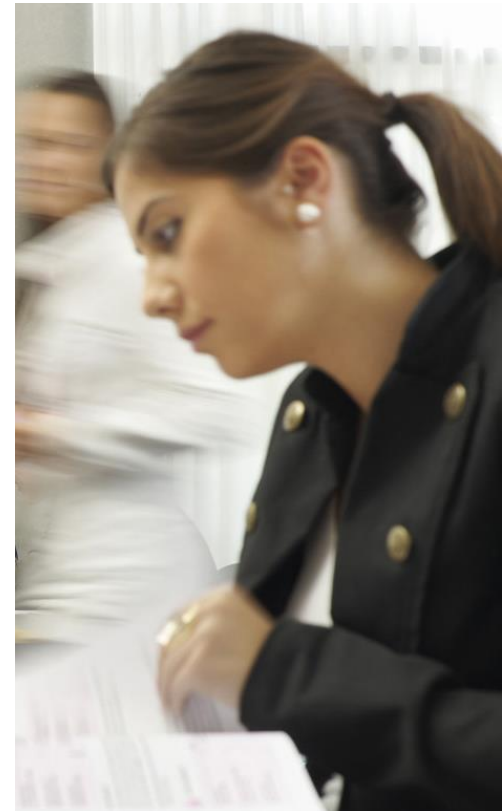
# Deine Mittelschule

**Mit der Berufsmatur  
an die  
Fachhochschule**

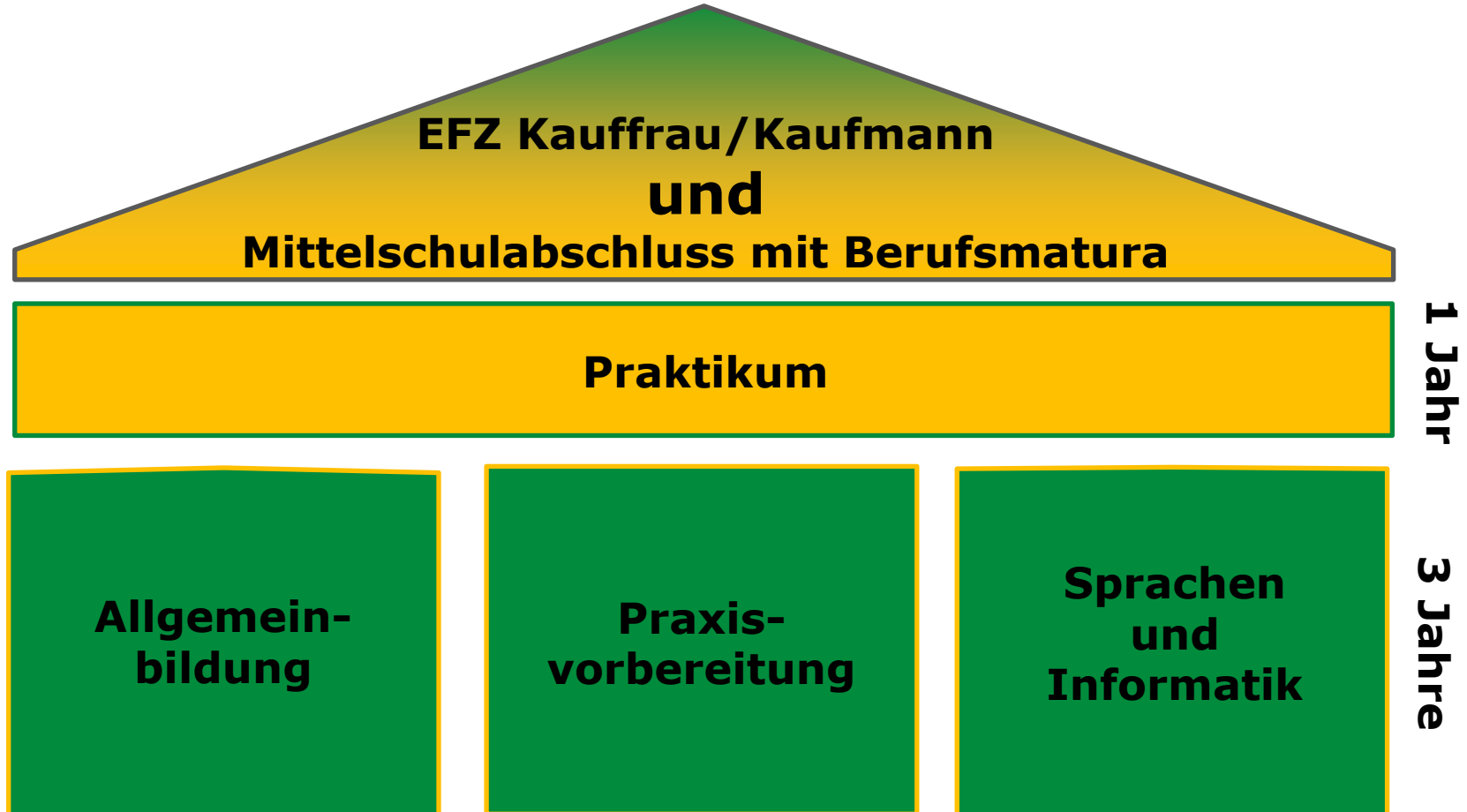


# Deine Wirtschaftsausbildung

**Direkter Einstieg ins  
Berufsleben mit einem  
Abschluss als Kauffrau  
bzw. Kaufmann EFZ**



# Deine Ausbildung





# Dein Schulalltag

	Montag	Dienstag	Mittwoch	Donnerstag	Freitag
08.00-08.45		Technik und Umwelt	Finanz- und Rechnungswesen	Deutsch	Geschichte und Politik
08.50-09.35	Mathematik				
9.40-10.25	Englisch	Englisch	Französisch	Sport	Information/ Kommunikation/ Administration
10.45-11.30					
11.35-12.20	Information/ Kommunikation/ Administration	Französisch	Wirtschaft und Recht	Mathematik	Deutsch
12.25-13.10				Technik und Umwelt	
13.20-14.05					
14.10-14.55	Wirtschaft und Recht	Sportprogramm (nicht jede Woche)			
15.00-15.45	Finanz- und Rechnungswesen				
15.55-16.40	Lern- und Arbeitstechnik				
16.45-17.30					

# Schwerpunktfächer **Wähle zwei, wähle frei!**

	Montag	Dienstag	Mittwoch	Donnerstag	Freitag
8:00-8:45	<b>Wähle zwei, wähle frei!</b>	SPH RTF TKV	SPD SUK TKV	FRW MLF B11	FRA GOC B11
8:50-9:35		<sup>1)</sup>	<sup>5)</sup>	<sup>7)</sup>	<sup>12)</sup>
9:40-10:25		GEP CHM B11	W+R MLF B11	MAT ASP B11	ENG CHM B11
10:45-11:30		<sup>2)</sup>	<sup>6)</sup>	<sup>10)</sup>	<sup>3)</sup>
11:35-12:20		ENG CHM B11	FRW MLF B11	DEU POD B11	IPT MLF B1 E15
12:25-13:10		<sup>3)</sup>		<sup>11)</sup>	<sup>13)</sup>
13:20-14:05			T+U RTF E35		
14:10-14:55		SPP SUK	<sup>8)</sup>	FRA GOC B11	IKA SCG E25
15:00-15:45		SPP RTF	IKA SCG E25	<sup>12)</sup>	DEU POD B11
15:55-16:40			<sup>9)</sup>		<sup>11)</sup>
16:45-17:30					

# Ein Schultag nach Wahl in der 2. und 3. WMS

Montag	Montag	Montag	Montag
<b>z.B. Informatiker oder Webdesignerin</b>	<b>Mathe+</b> (3 Lektionen)	<b>z.B. Touristikerin oder Bankkaufmann</b>	<b>Wirtschaft, Kultur, Gesellschaft</b> (3 Lektionen)
<b>Web Design</b> (3 Lektionen)	<b>Life Science</b> (3 Lektionen)	<b>Event- management</b> (3 Lektionen)	<b>Kom- munikation und Medien</b> (3 Lektionen)
<b>Wirtschafts- informatik</b> (3 Lektionen)	<b>z.B. Mit Passerelle an die Universität</b>	<b>Spanisch oder Italienisch</b> (3 Lektionen)	<b>z.B. Marketing- manager oder Primarlehrerin</b>



# Schwerpunktfächer

- **Können frei gewählt werden (2 Kurse, ev. ein dritter als Freifach)**
- **Laufen über zwei Jahre (2. und 3. WMS) und sind promotionsrelevant für die Semesterzeugnisse**
- **Haben keine Abschlussprüfung**
- **Werden mit Note im Abschluss EFZ erwähnt (zählen aber nicht)**

# Dein Unterricht

## BYOD

### Computerunterstützter Unterricht



# Praxisorientiert

**Integrierte Praxisteile, Wirtschaftswoche und andere Simulationsspiele, und, und, und...**



# Bilinguale Klasse (NEU)

**Auf Englisch (50%)**

**Mathematik,  
Geschichte/Politik,  
Wirtschaft und Recht**



**Willst du international tätig sein, Karriere auf einer Bank machen oder ganz einfach sattelfest in der englischen Sprache sein? Dann ist die BILI-Klasse das richtige für dich.**

# Deine externen Diplome

## Sprachdiplome



## Informatik- diplome



# Dein Praktikum (4.Jahr)

**Professionelle Vorbereitung auf den  
Bewerbungsprozess**

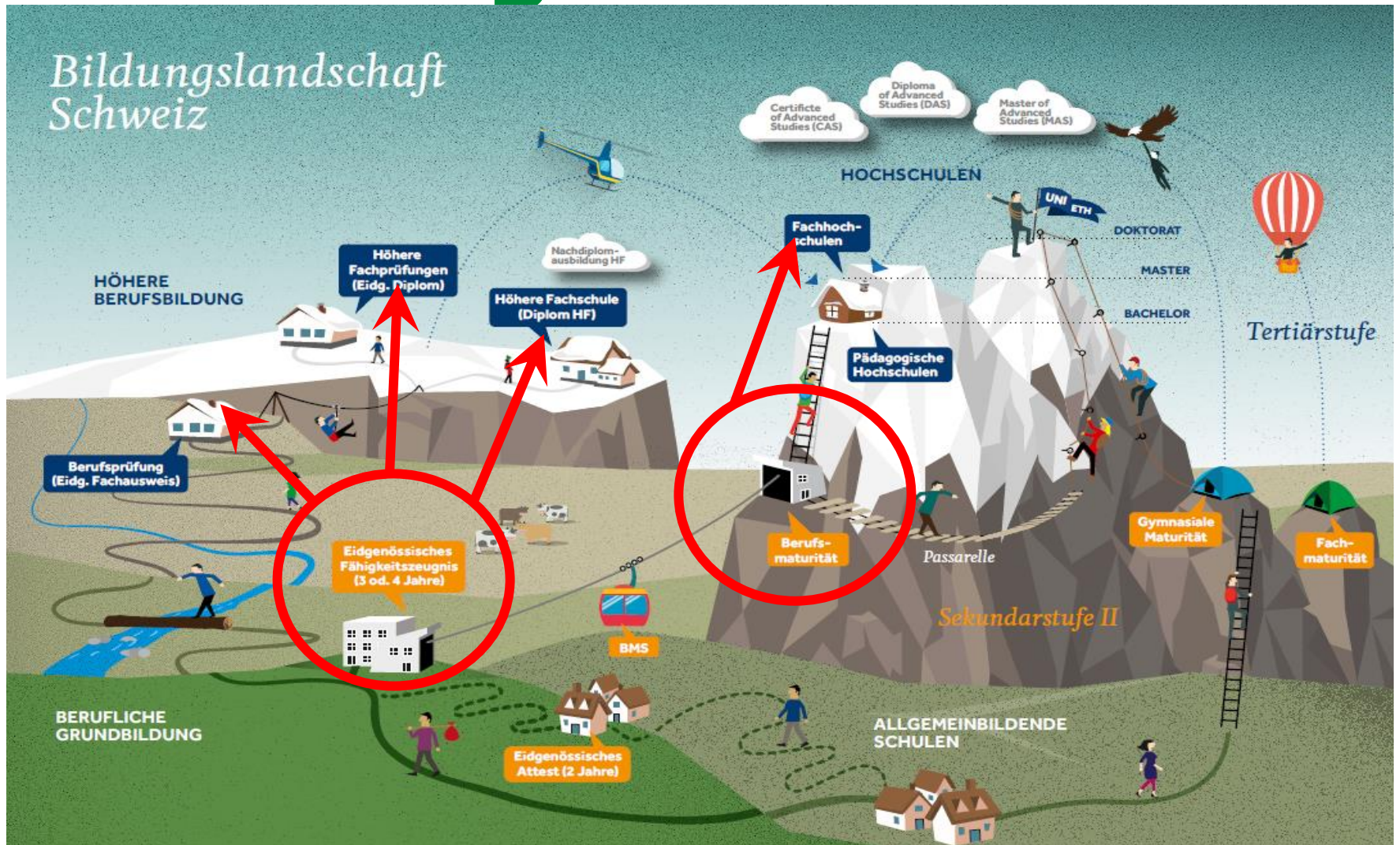
**Betrieb / Branche Deiner Wahl**

**1 Jahr eintauchen in die  
Arbeitswelt**

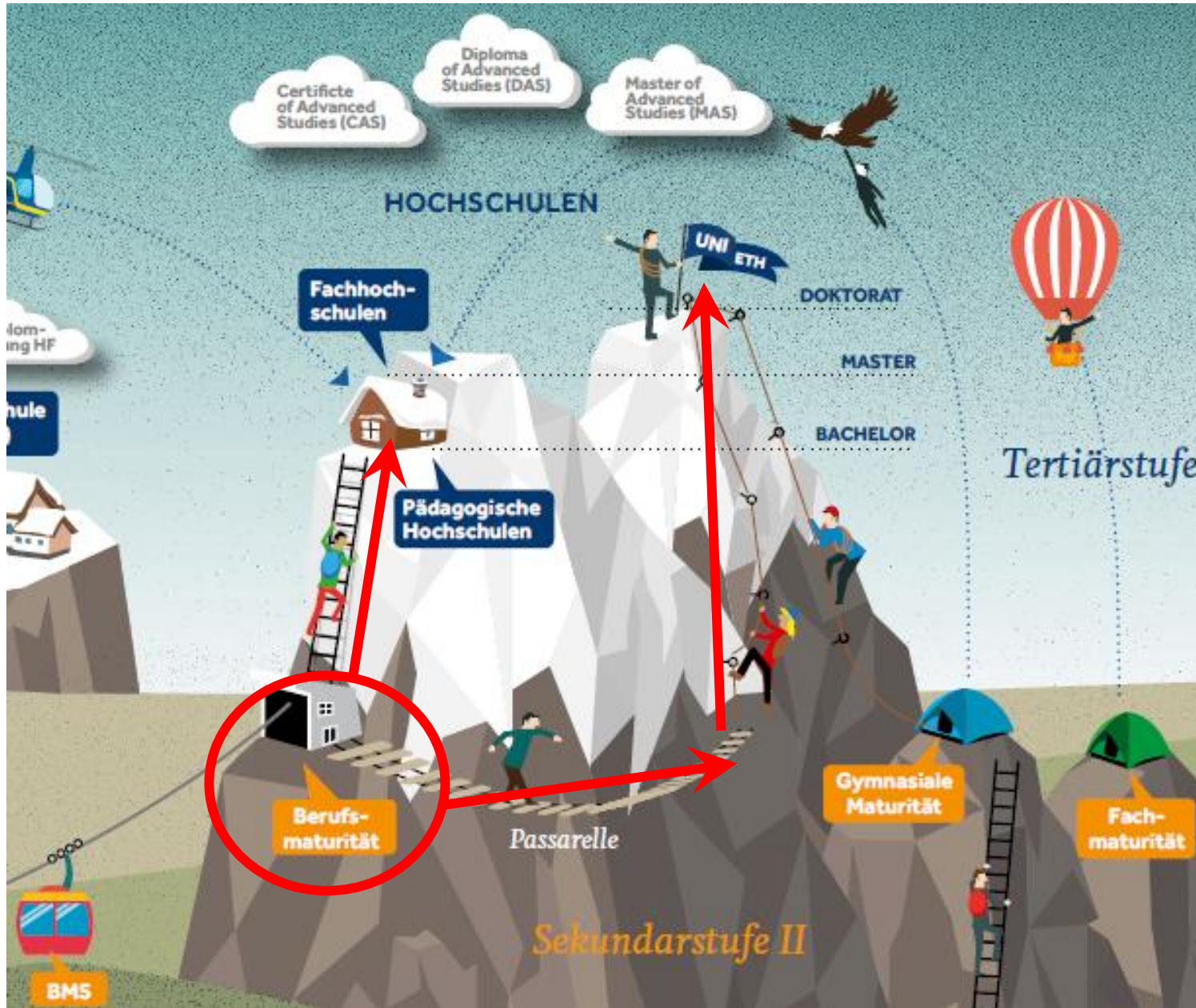
**Der erste eigene Monatslohn**



# Dein Weg nach der WMS







# Unsere Ehemaligen



**Stephanie Hirt (25)**  
Basellandschaftliche  
Kantonalbank 50%,  
Teilzeitstudium FHNW

*"Die WMS hat mir die Türen zur Berufswelt und zur Fachhochschule geöffnet."*



**Salome Schafer (28)**  
Regent, HR-Fachfrau und  
Ausbildnerin

*"Durch die WMS und das anschliessende Praktikum habe ich meinen Traumjob gefunden."*



**Joël Renggli (24)**  
Client Account Manager UBS  
Fernstudium Banking & Finance

*"Durch die WMS entwickelt man sich sowohl im beruflichen Teil, wie auch im Alltag."*



**Philippe Schaulin (28)**  
Polizist

*"Die WMS, meine fundierte Grundausbildung. Das Gelernte kann ich tagtäglich anwenden"*



**Nico Mohler (35)**  
Jurist (Master of Law)

*"Nach der WMS stehen einem alle Türen offen: Einstieg ins Berufsleben, eine höhere Ausbildung an einer Fachhochschule oder via Passerelle an die Universität."*



# Dein Schulhaus





# Dein Spezialprogramm

## Schulreise



## Schneetag



## Sozialeinsatz



## Sporttag



# Deine möglichen Auslandaufenthalte

**Kulturwoche**

**Sprach-  
aufenthalt  
Nizza**

**Sprach-  
aufenthalt  
Cambridge**





# Aufnahmebedingungen

**Leistungszug E (P)**

**Anmeldung online bis  
ende Januar 2024**

Zeugnis 1. oder 2. Semester der 3. Klasse

Notendurchschnitt von mind. 4,50 (4) in den  
promotionsrelevanten Fächern.

Punktsumme von mind. 36 (32) aus den Fächern

- Deutsch und Mathematik (zählen doppelt)
- Englisch, Französisch, Biologie  
und Physik (zählen einfach)

Beide Bedingungen müssen erfüllt sein. Die Aufnahme erfolgt in  
jedem Fall definitiv.

# Infosetting Kanton BL

Obligatorische Online-Self-Assessment

**[www.infosetting-bl.ch](http://www.infosetting-bl.ch)**

Die Bestätigung muss der Anmeldung beigelegt werden.

# Lerne die WMS Reinach noch besser kennen

- **Informationsabend WMS Reinach  
für Dich und Deine Eltern**

Montag, 06. November 2023, 19 Uhr,  
Aula WMS Reinach

Mittwoch, 10. Januar 2024, 19 Uhr,  
Aula WMS Reinach

- **Schnuppertage**

Montag, 20. November 2023, WMS Reinach

Mittwoch, 22. November 2023, WMS Reinach

# Weshalb an die WMS?

**Deine Mittelschule**

**Deine Wirtschafts-  
ausbildung**

**Deine Zukunft**



**Wir  
Machen  
Stark.**

Wirtschaftsmittelschule (WMS)  
Mehr als eine Schule. Mehr als ein Beruf.